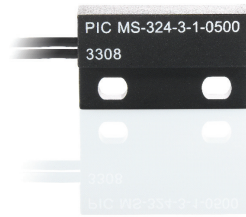


MS-324-3



MS-324-3

Miniatur-Reedsensor im
Flachgehäuse

Elektrische Daten		@ 25 °C
Kontaktform		A
Schaltleistung max.	W / VA	10
Schaltspannung max.	VDC	200
	VAC	140
Schaltstrom max.	A	1
Dauerstrom max.	A	1,2
Spannungsfestigkeit min.	VDC	240
Gesamtwiderstand max. (Neuwert)	mΩ	200
Isolationswiderstand min.	Ω	10 ¹⁰

Features
› Kompakte Abmessungen
› Justierbarer Schaltpunkt
› Verschiedene magnetische Empfindlichkeitsklassen erhältlich
› Kundenspezifische Ausführungen erhältlich

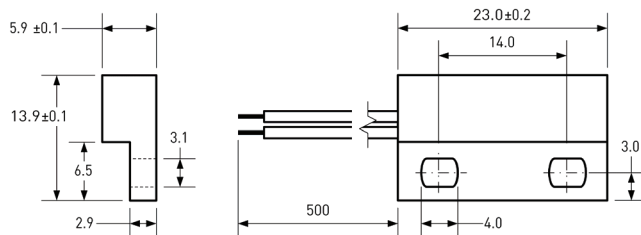
Magnetische Daten (des Reedschalters vor dem Konfektionieren)		@ 25 °C
Ansprecherregungsbereich gesamt	AW	10 - 25
Abfallerregung min.	AW	5
Testspule	TC -	014
Messplatztoleranz	± AW	2

Zulassungen

Betriebsdaten (des Reedschalters vor dem Konfektionieren)		@ 25 °C
Schaltfrequenz max.	Hz	500
Resonanzfrequenz typ.	Hz	4000
Schaltzeit max. (inkl. Prellen)	ms	1
Abfallzeit max.	ms	0,4

Umgebungsbedingungen	
Betriebstemperatur	°C -20 bis +85
Vibrationsfestigkeit (50-2000 Hz)	g 20
Schockfestigkeit (1/2 sin 11 ms)	g 100

Abmessungen in mm



Bestellinformationen

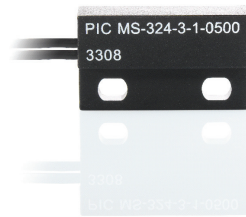
Verpackungseinheit (VPE)	50 Stück
Gewicht pro Stück	5,3 g
Gewicht pro VPE	270 g

Standard AW-Bereiche	
1 =	10 bis 15 AW
2 =	15 bis 20 AW
3 =	20 bis 25 AW

Bestellbeispiel

MS-324-3-1 entspricht MS-324-3 mit 10 bis 15 AW.

MS-324-3



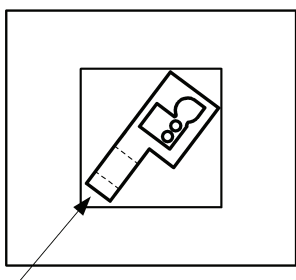
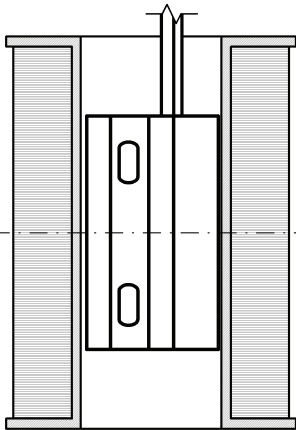
MS-324-3

Miniatur-Reedsensor im
Flachgehäuse

Materialinformationen

	Material	Farbe
Gehäuse	ABS	schwarz
Kabel	UL 1007/1569, AWG 24, 4 mm abisoliert und verzinkt	schwarz
Vergussmasse	Epoxidharz	schwarz

Testvorgang des fertigen Reedsensors



Testspule vertikal positionieren

Reedsensor zentriert in der Testspule

Reedsensor in gegenüberliegende Ecke
der Testspule angedrückt

Testparameter

Testspule	TC-324
Testprogramme	
AW-Bereich	Testprogramm
1 =	MS-324-3-1
2 =	MS-324-3-2
3 =	MS-324-3-3

Bemerkungen

Der Schaltabstand des MS-324-3 kann sich reduzieren, wenn dieser auf ferromagnetischen Teilen montiert wird. Elektromagnetische Einflüsse und Magnetfelder können das Schaltverhalten des Sensors verändern.

Für die Montage bitte ausschließlich nicht-ferromagnetische Schrauben verwenden.

Passender Aktivierungsmagnet MS-324 ist ebenfalls erhältlich.