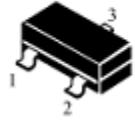




GM432

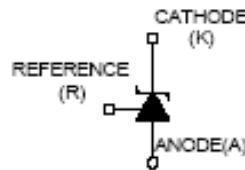
SOT-23

1.Reference
2.Cathode
3.Anode



■DESCRIPTION&SYMBOL 功能和符號

輸出電壓从基准電壓到 18 伏可調的穩壓二極管



■MAXIMUM RATINGS 最大額定值

Characteristic 特性參數	Symbol 符號	Rating 額定值	Unit 單位
Cathode to Anode Voltage 陰極到陽極電壓	V_{KA}	18	V
Cathode Current Range(Continuous) 流過陰極電流(連續)	I_{KA}	100	mA
Reference Input Current Range 基準電流	I_{ref}	3	mA
Power Dissipation 耗散功率	P_D	225	mW
Operating Temperature 工作溫度	T_{opr}	0 ~ 70	°C
Storage Temperature 儲存溫度	T_{stg}	-40 ~ +150	°C

■DEVICE MARKING 打標

GM432=432



GM432

■ELECTRICAL CHARACTERISTICS 電特性

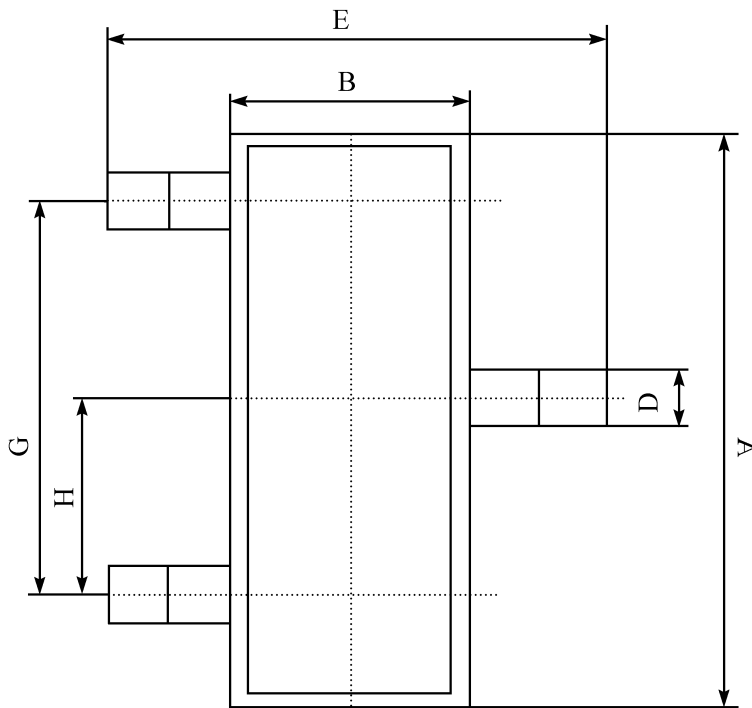
($T_A=25^{\circ}\text{C}$ unless otherwise noted 如無特殊說明，溫度為 25°C)

Characteristic 特性參數	Symbol 符號	Test Condition 測試條件	Min 最小值	Typ 典型值	Max 最大值	Unit 單位
Reference Input Voltage 基準電壓精度	V_{REF} 0.5% 1% 2%	$V_{KA}=V_{REF}$, $I_{KA}=10\text{mA}$	1.234 1.227 1.215	1.240 1.240 1.240	1.246 1.253 1.265	V
Deviation of reference Input Voltage Over temperature 标准温度内基准電壓偏差	$\Delta V_{REF}/\Delta T$	$V_{KA}=V_{REF}$, $I_{KA}=10\text{mA}$ $0 \sim 70^{\circ}\text{C}$	—	10	25	mV
Ratio of Change in Reference Input Voltage to the Change in Cathode Voltage 陰極電壓与基准電壓变化比	$\Delta V_{REF}/\Delta V_{KA}$	$I_{KA}=10\text{mA}$ $\Delta V_{KA}=18\text{V}\sim V_{REF}$	—	-1.0	-2.7	mV/V
Reference Input Current 基準電流	I_{REF}	$I_{KA}=10\text{mA}$ $R1=10\text{k}\Omega, R2=\infty$	—	0.25	0.5	μA
Deviation of Reference Input Current Over Full Temperature Range 标准温度内基准電流偏差	$\Delta I_{REF}/\Delta T$	$I_{KA}=10\text{mA}$ $R1=10\text{k}\Omega, R2=\infty$ $T_A=\text{Full}$ Temperature	—	0.05	0.3	μA
Minimum Cathode Current for Regulation 最小陰極電流	$I_{KA}(\text{MIN})$	$V_{KA}=V_{REF}$	—	60	80	μA
Off-state Cathode Current 关闭状态陰極電流	$I_{KA}(\text{OFF})$	$V_{KA}=18\text{V}$ $V_{REF}=0\text{V}$	—	0.04	0.5	μA
Dynamic Impedance 輸出阻抗	Z_{KA}	$V_{KA}=V_{REF}$ $I_{KA}=1 \text{ to } 100\text{mA}$ $f \leq 1\text{kHz}$	—	0.2	0.4	Ω



GM432

■DIMENSION 外形封裝尺寸



序號	數值及公差
A	2.90±0.10
B	1.30±0.10
C	1.00±0.10
D	0.40±0.10
E	2.40±0.20
G	1.90±0.10
H	0.95±0.05
J	0.13±0.05
K	0.00-0.10
M	≥0.2
N	0.60±0.10
P	7±2°

