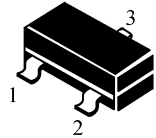




GMA06

SOT-23

- 1. BASE
- 2. EMITTER
- 3. COLLECTOR



■ MAXIMUM RATINGS 最大額定值($T_a=25^{\circ}\text{C}$)

| Characteristic 特性參數 | Symbol 符號 | Rating 額定值 | Unit 單位 |
|--|--------------|---------------|--------------------|
| Collector-Base voltage 集電極-基極電壓 | V_{CBO} | 80 | Vdc |
| -Collector-Emitter Voltage 集電極-發射極電壓 | V_{CEO} | 80 | Vdc |
| Emitter-Base voltage 發射極-基極電壓 | V_{EBO} | 4.0 | Vdc |
| Collector Current-Continuous 集電極電流-連續 | I_C | 500 | mAdc |
| Base-Current 基極電流 | I_B | 50 | mAdc |
| Collector Power Dissipation 集電極耗散功率 | P_C | 300 | mW |
| Junction Temperature 結溫 | T_j | 150 | $^{\circ}\text{C}$ |
| Storage Temperature Range 儲存溫度 | T_{stg} | -55~150 | $^{\circ}\text{C}$ |

■ DEVICE MARKING 打標

MMBTA06=1GM



GMA06

■ELECTRICAL CHARACRTERISTICS 電特性

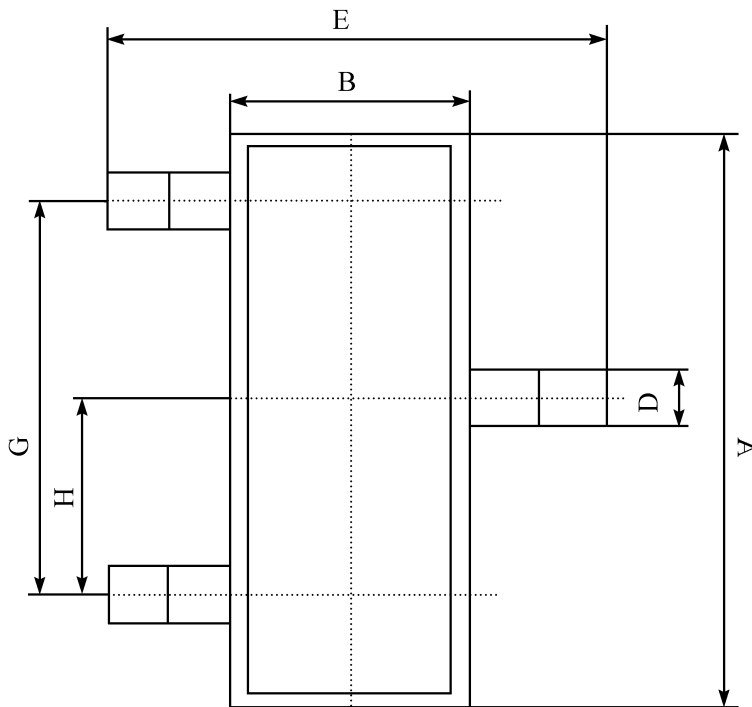
($T_A=25^{\circ}\text{C}$ unless otherwise noted 如無特殊說明，溫度為 25°C)

| Characteristic 特性參數 | Symbol 符號 | Test Condition 測試條件 | Min. 最小值 | Typ. 典型值 | Max. 最大值 | Unit 單位 |
|---|---------------|--------------------------------------|-------------|-------------|-------------|---------------|
| Collector Cutoff Current 集電極截止電流 | I_{CBO} | $V_{CB}=80\text{V}, I_E=0$ | — | — | 0.1 | μA |
| Collector Emitter Current 集電極發射極電流 | I_{CES} | $V_{CE}=60\text{V}, V_{BE}=0$ | — | — | 0.1 | μA |
| Collect-Base Breakdown Voltage 集電極-基極擊穿電壓 | $V_{(BR)CBO}$ | $I_C=100\mu\text{A}$ | 80 | — | — | V |
| Collect-Base Breakdown Voltage 集電極-基極擊穿電壓 | $V_{(BR)CEO}$ | $I_C=1.0\text{mA}$ | 80 | — | — | V |
| Emitter-Base Breakdown Voltage 發射極-基極擊穿電壓 | $V_{(BR)EBO}$ | $I_E=100\mu\text{A}$ | 4 | — | — | V |
| DC Current Gain 直流電流增益 | $h_{FE}(1)$ | $V_{CE}=1\text{V}, I_C=10\text{mA}$ | 100 | — | — | — |
| | $h_{FE}(2)$ | $V_{CE}=1\text{V}, I_C=100\text{mA}$ | 100 | — | — | |
| Collector-Emitter Saturation Voltage 集電極-發射極飽和壓降 | $V_{CE(sat)}$ | $I_C=100\text{mA}, I_B=10\text{mA}$ | — | — | 0.25 | V |
| Base-Emitter Saturation Voltage 基極-發射極電壓 | V_{BE} | $V_{CE}=1\text{V}, I_C=100\text{mA}$ | — | — | 1.2 | V |
| Transition Frequency 特徵頻率 | f_T | $V_{CE}=2\text{V}, I_C=10\text{mA}$ | 100 | — | — | MHz |



GMA06

■DIMENSION 外形封裝尺寸



| 序號 | 數值及公差 |
|----|-----------------|
| A | 2.90 ± 0.10 |
| B | 1.30 ± 0.10 |
| C | 1.00 ± 0.10 |
| D | 0.40 ± 0.10 |
| E | 2.40 ± 0.20 |
| G | 1.90 ± 0.10 |
| H | 0.95 ± 0.05 |
| J | 0.13 ± 0.05 |
| K | $0.00 - 0.10$ |
| M | ≥ 0.2 |
| N | 0.60 ± 0.10 |
| P | $7 \pm 2^\circ$ |

